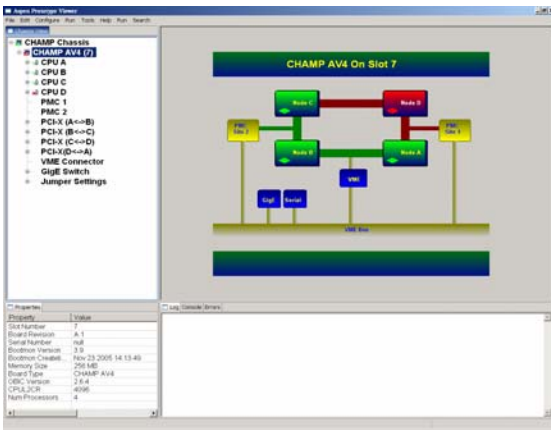


Отладка высокопроизводительных вычислительных систем, содержащих десятки и сотни процессорных элементов, сама по себе является сложнейшей задачей, а отладка таких систем в реальном масштабе времени – задача вообще не решаемая без применения специальных инструментальных средств. Комплект средств Continuum Insight компании Curtiss-Wright Control Embedded Computing предназначен для отладки многоядерных и многопроцессорных систем в реальном масштабе времени. Комплект Continuum Insights поддерживается для следующих многоядерных/многопроцессорных модулей Curtiss-Wright CEC, выполненных в формате VPX (VITA-46):

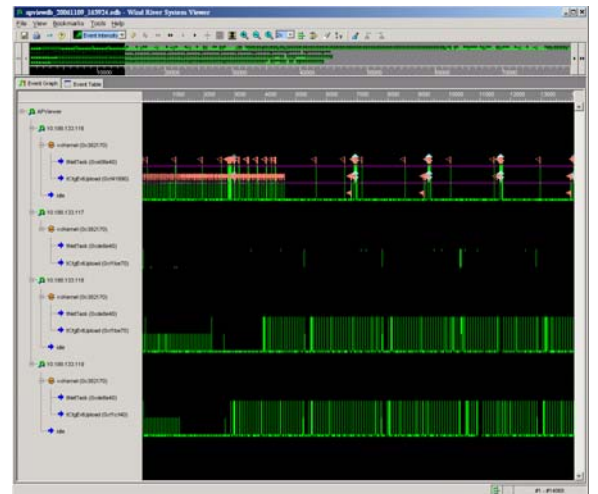
- VPX6-185** Одноплатный компьютер формата VPX 6U на базе двухядерного микропроцессора PowerPC/Altivec Freescale MPC8641D
- CHAMP-AV6** DSP-процессор формата 6U VPX на базе четырех двухядерных микропроцессоров Freescale PowerPC/Altivec MPC8641D
- CHAMP-FX2** DSP-процессор формата 6U VPX на базе двух FPGA Xilinx Virtex 5 LXT и MPC8641D

Комплект Continuum Insights состоит из трех инструментальных средств:

- System Monitoring** – Системный Монитор (выпускается)
- Event Analysis** – Анализатор Событий (выпускается)
- Network Monitor/Analysis** – Монитор/Анализатор Сети (находится в разработке).



Системный Монитор обеспечивает графическое представление многопроцессорной системы и мониторинг ее состояния. Он считывает конфигурацию аппаратных средств и отображает ее в графическом виде на различных уровнях иерархии: крейт-модуль-процессор. Различные состояния отдельных компонент выделяются различными цветами и обновляются в реальном масштабе времени. Системный Монитор также управляет конфигурацией программного обеспечения в каждом процессорном элементе и обеспечивает отображение этой конфигурации.



Анализатор Событий предназначен для визуализации взаимодействия задач операционной системы, выполняющихся на различных процессорах. Анализатор отображает на временной оси последовательность событий внутри операционной системы (system events), а также события внутри прикладного ПО, определенные самим пользователем (user-defined events). Визуализация событий на различных процессорах синхронизирована во времени как для процессоров одного модуля, так и для процессоров, находящихся в различных модулях системы. Запуск и останов сбора событий происходит по триггерам (условиям), а отбор событий - по фильтрам, устанавливаемым пользователем. Анализатор Событий комплекта Continuum Insights построен на базе динамического визуализатора системных событий Wind River System Viewer.

Монитор/Анализатор Сети предназначен для сбора информации, отображения состояния и анализа производительности средств межпроцессорной коммуникации в многопроцессорной системе.

Комплект Continuum Insight совместим с открытой архитектурой Eclipse и интегрирован со средой разработки Wind River Workbench для операционной системы реального времени VxWorks.

Компания Curtiss-Wright Controls Embedded Computing образована в 2004 году после слияния шести ведущих производителей встраиваемых плат и систем для военных применений: **Dy4 Systems, VISTA Controls, Synergy Microsystems, Systran, Peritek и Primagraphics**. В спектре продуктов Curtiss Wright CEC одноплатные компьютеры, процессоры цифровой обработки сигналов, процессоры графики и видеоизображений с радаров, коммуникационные процессоры, коммутаторы/маршрутизаторы, устройства записи/хранения данных, корпуса и готовые специализированные подсистемы.

Представитель Curtiss-Wright Controls Embedded Computing в России - компания AVD Systems
тел: (495) 148-9677, 8-916-194-4271, email: avdsys@aha.ru, www.avdsys.ru